


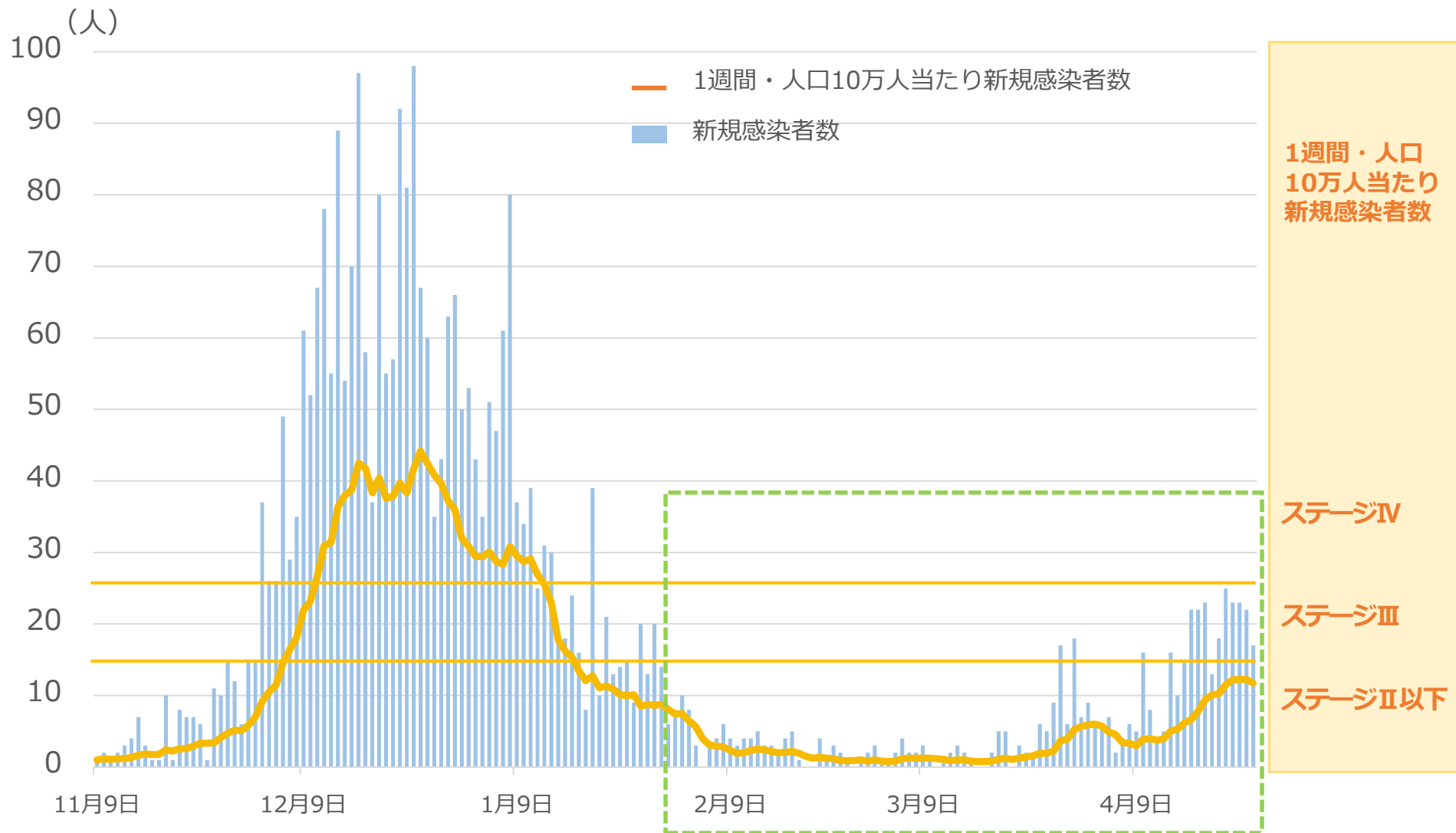
広島市の感染状況と 感染対策について



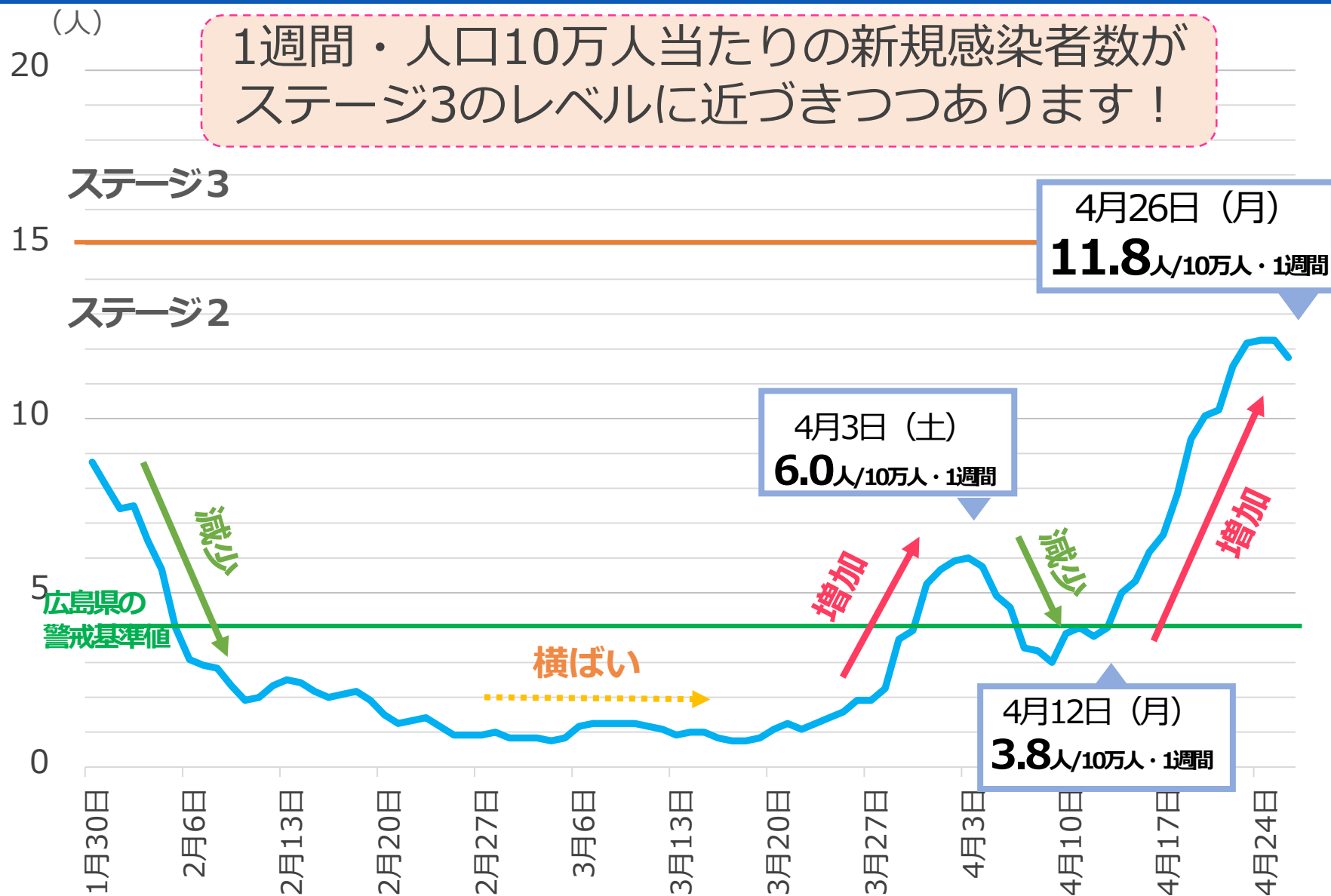
2021年4月26日（月）

感染状況の推移

R3.4.26現在



1週間・人口10万人当たりの新規感染者数

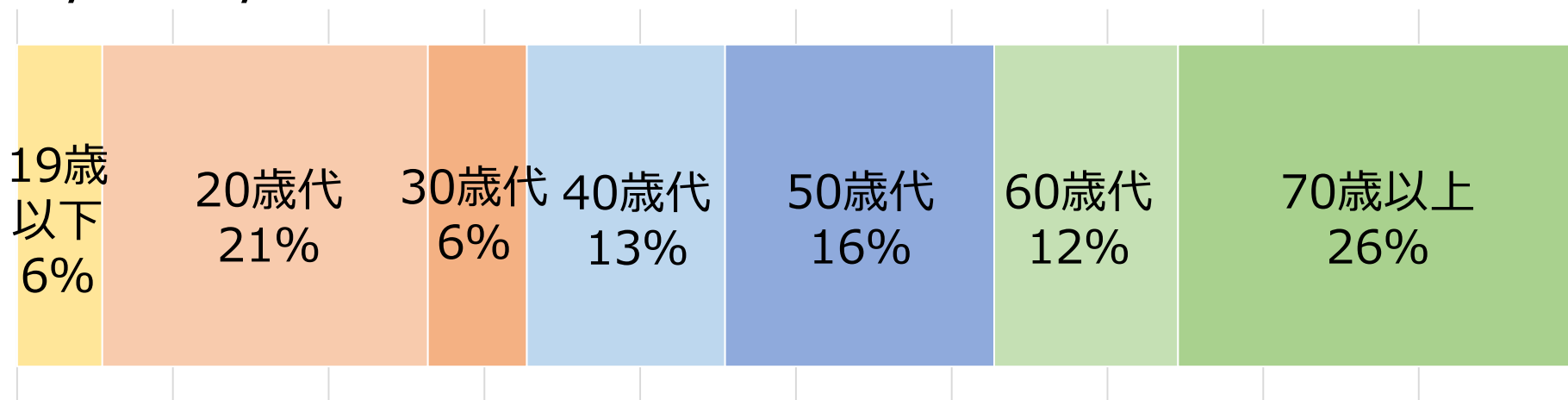


指標	現状	ステージ3	ステージ4
直近1週間・人口10万人当たりの新規感染者数	12.3人	15人以上	25人以上
新規感染者数の前週との比	1.56倍	1倍以上	1倍以上
直近1週間の感染経路不明者の割合	42.9%	50%以上	50%以上

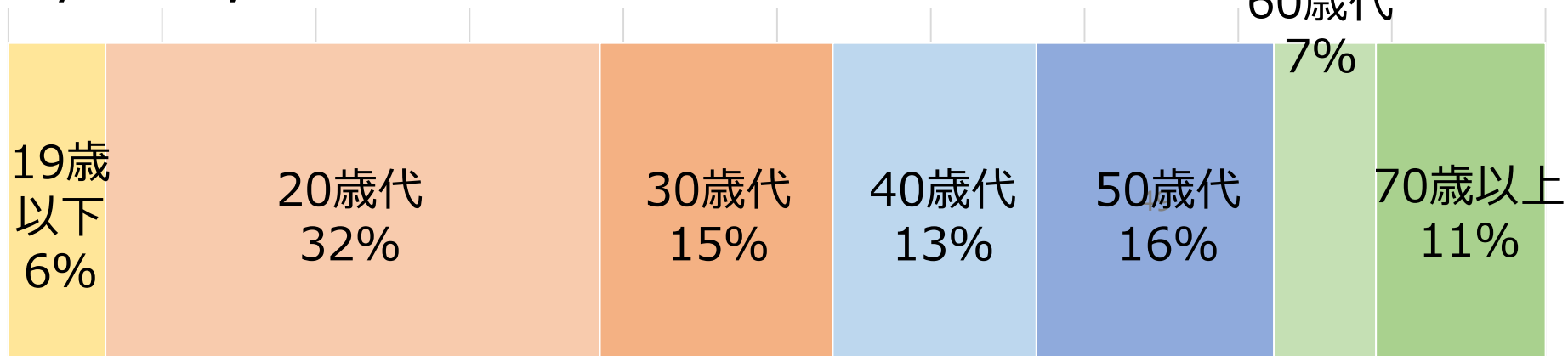
感染者の年代別割合

R3.4.26現在

3/1～3/31 110例

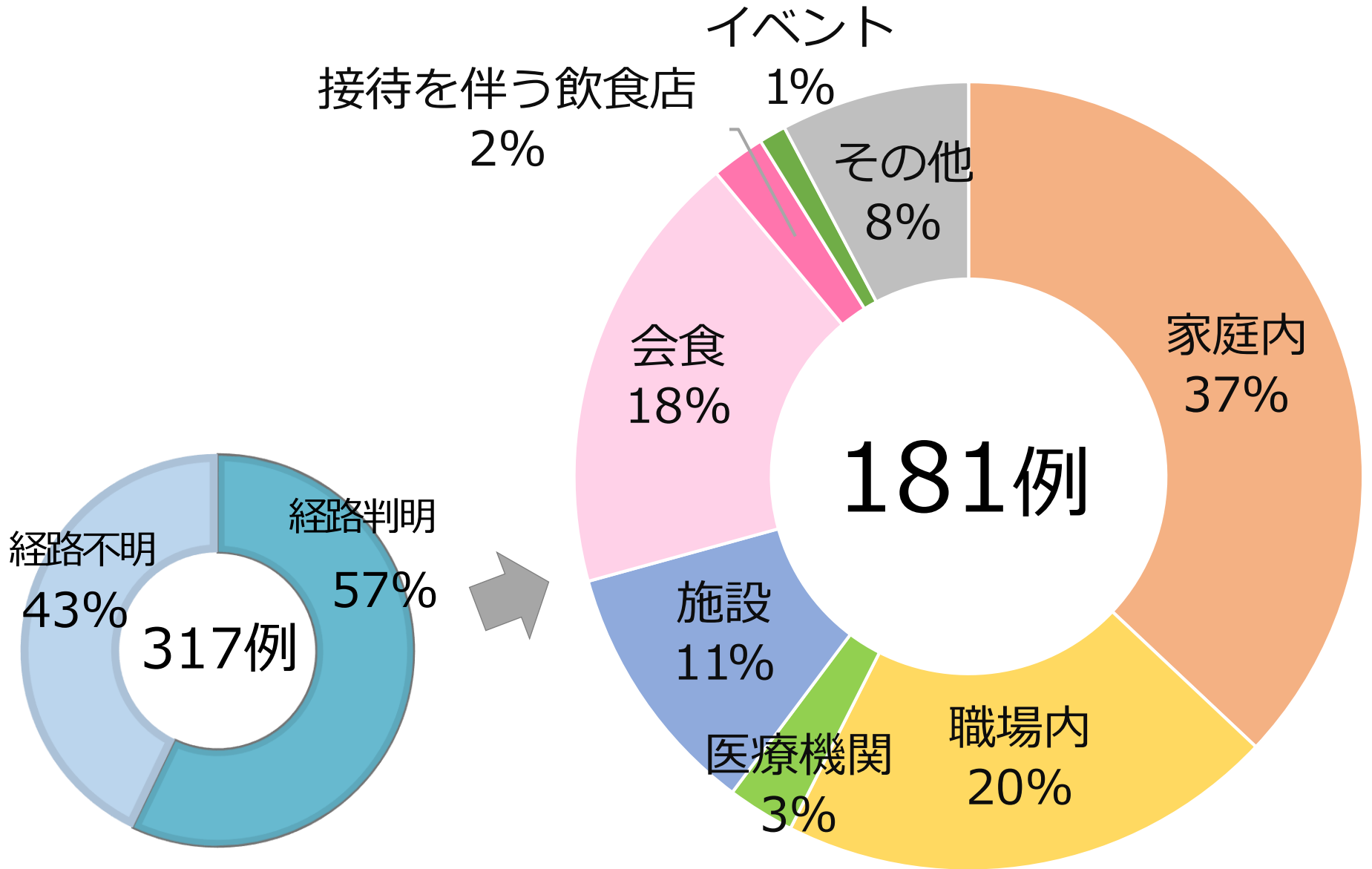


4/1～4/25 317例



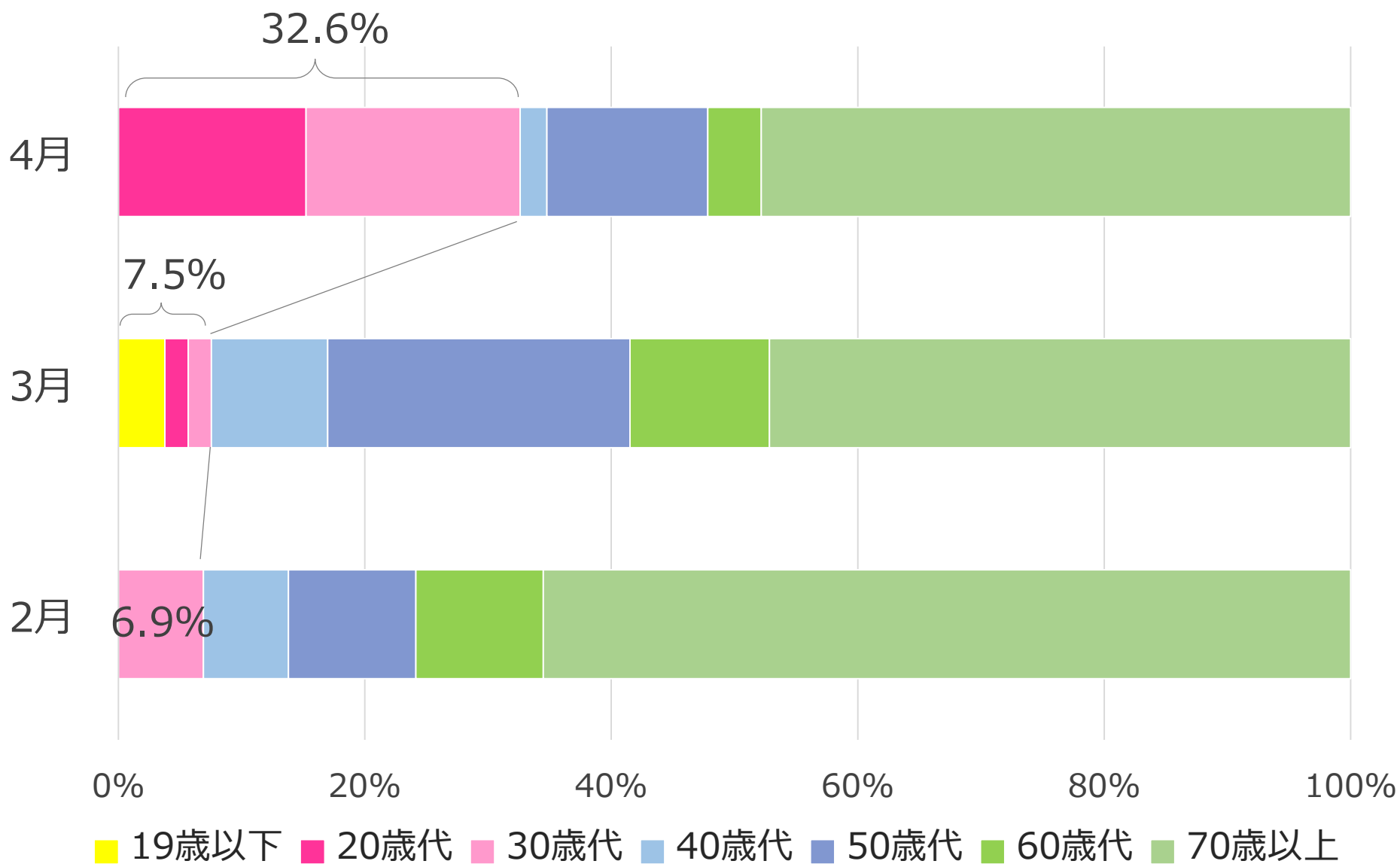
推定感染経路 (4月1日~4月25日)

R3.4.26現在

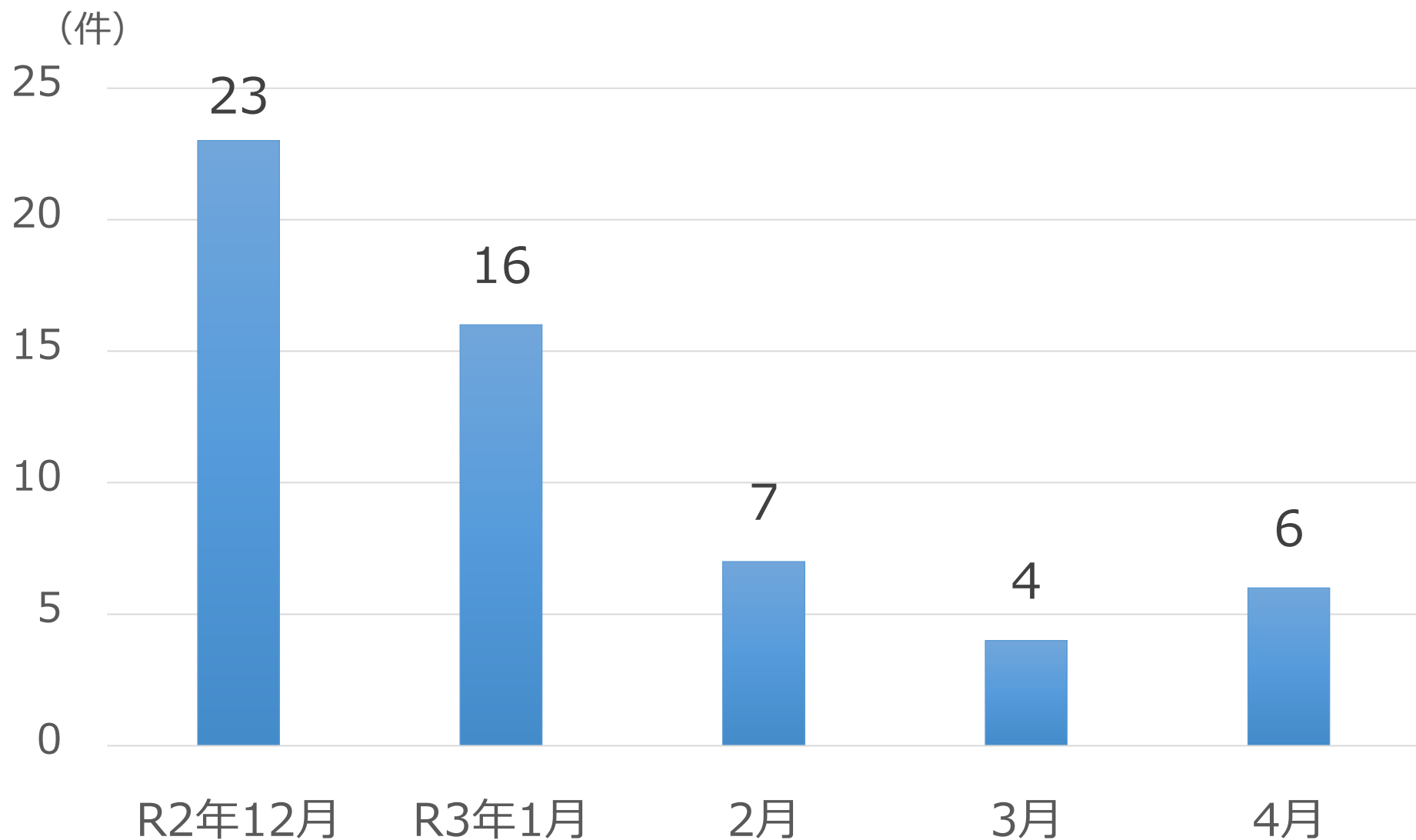


入院となった方の年代別割合

R3.4.24現在



≡ クラスター発生状況 (R2年12月～) R3.4.25現在



(総数56件)

新型コロナウイルス感染症（変異株）の感染者数 **143人**

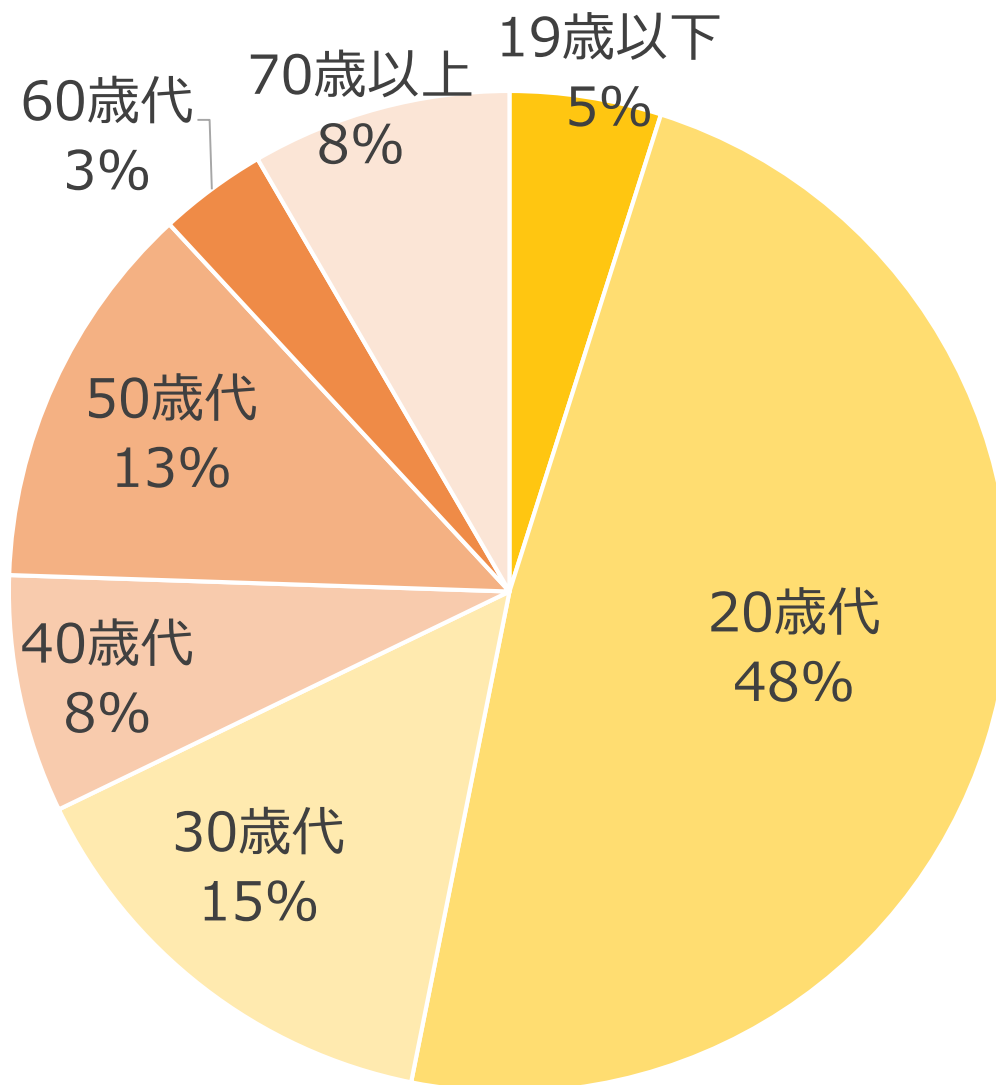
(1) 海外渡航歴

海外渡航歴あり	海外渡航歴なし
3人 (2.1%)	140人 (97.9%)

(2) 県外往来歴

県外往来歴あり	県外往来歴なし
38人 (26.6%)	105人 (73.4%)

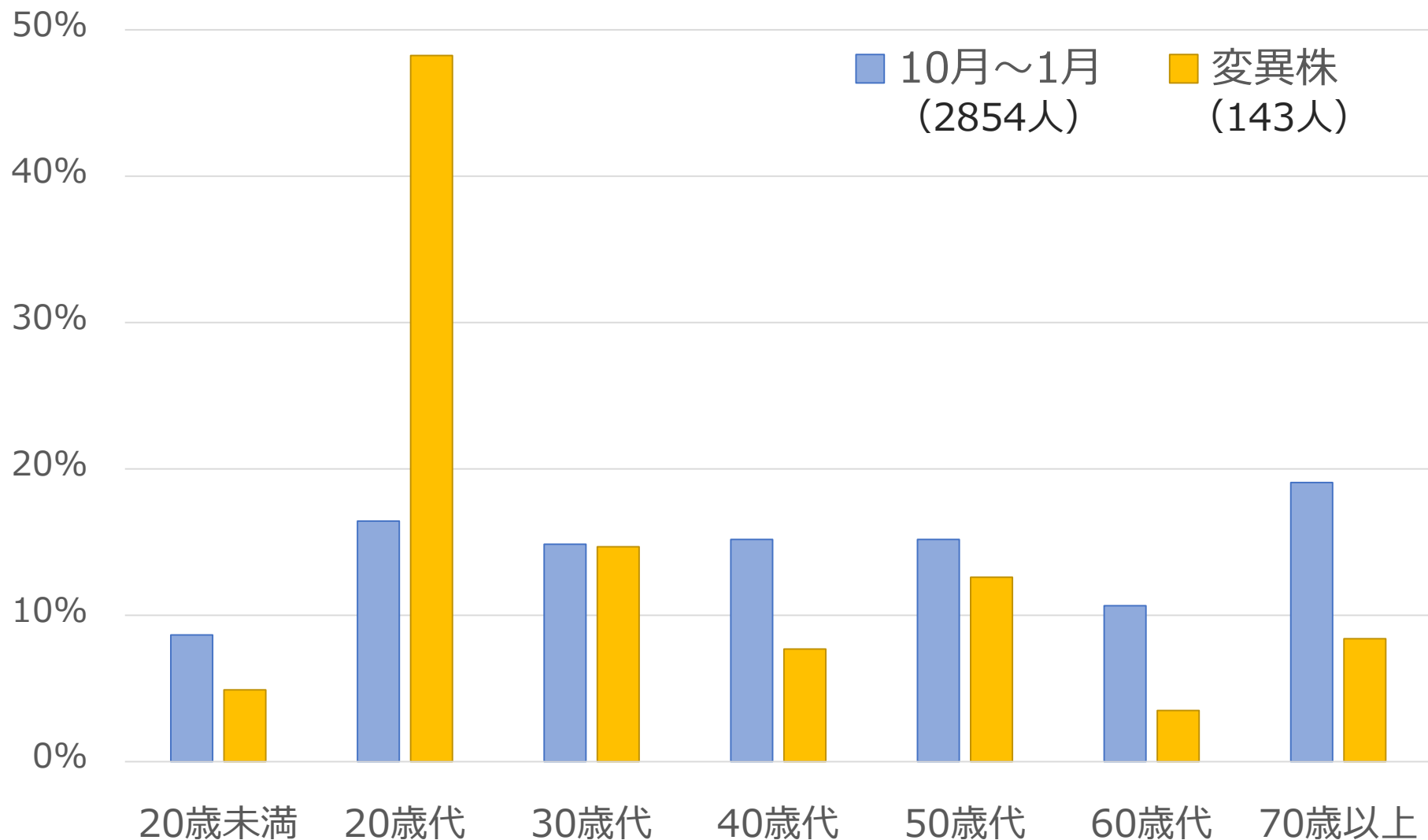
(3) 年代別の割合



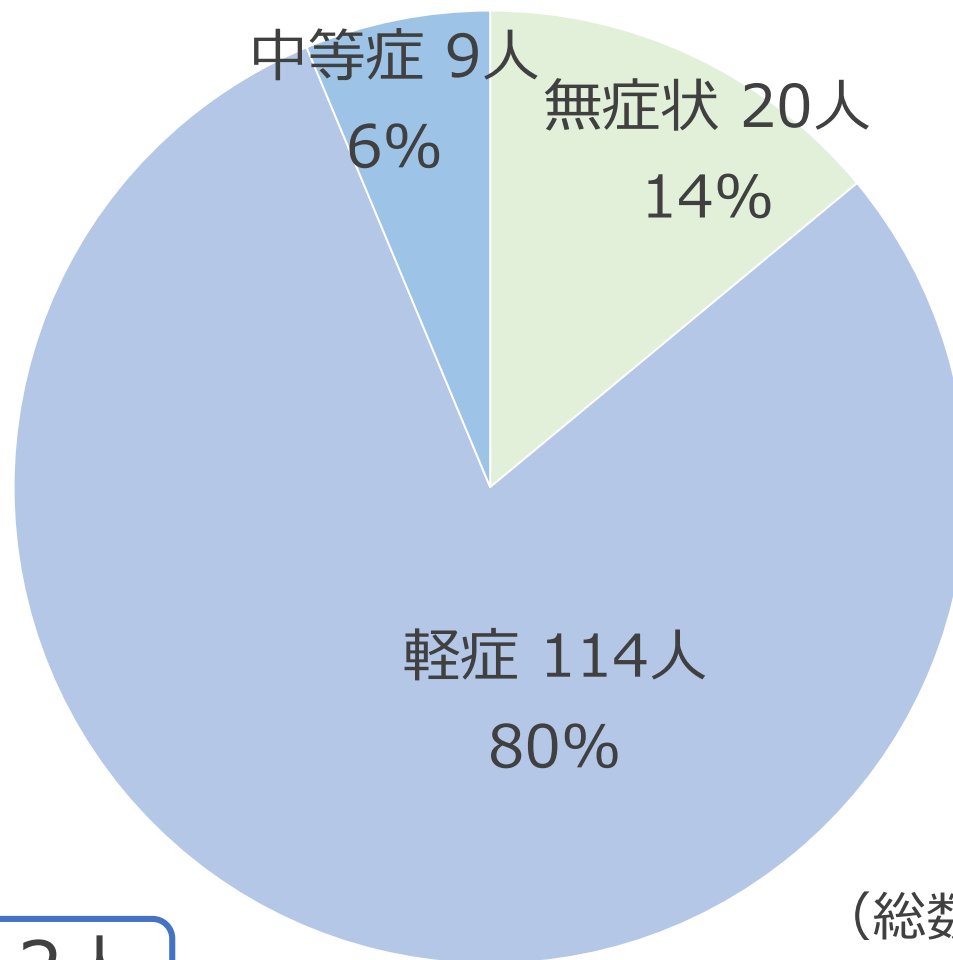
(総数143人)

変異株について

(4) 従来株との比較（年代別感染者数の割合）



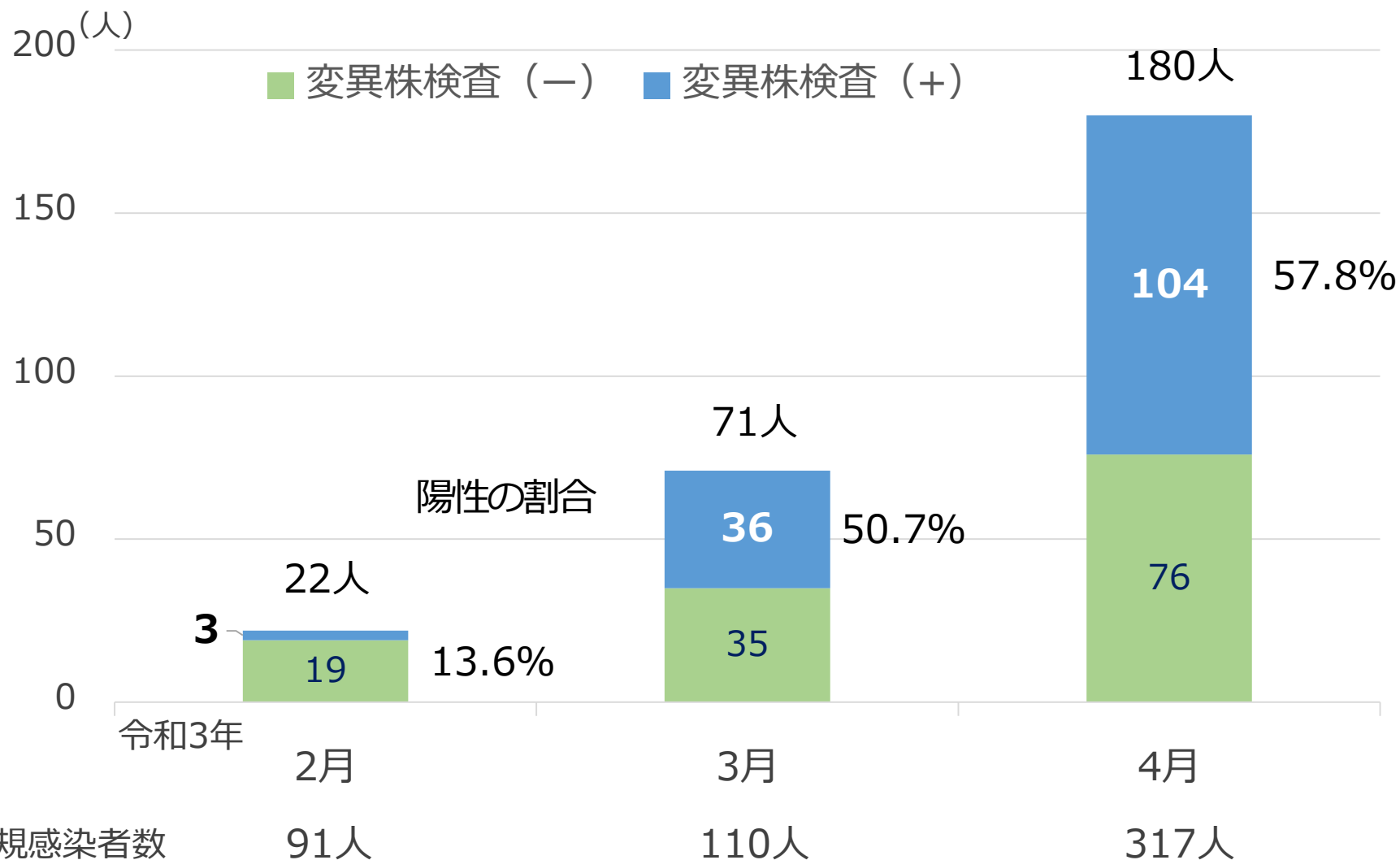
(5) 感染判明時の重症度



(総数143人)

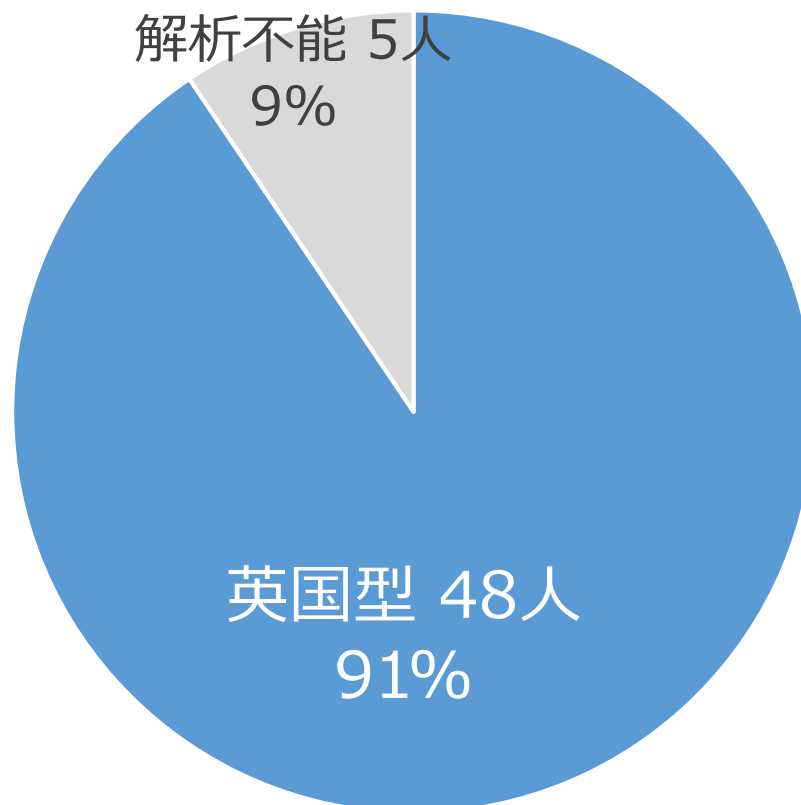
死亡 2人

(6) 月別の変異株検査状況



(7) ゲノム解析の結果

● ゲノム解析済み 53人



● ゲノム解析中 90人

(総数143人)

≡ 最近の感染の現状

- ゴールデンウィーク前に、ステージ3に近づきつつある
- 新規感染者の多くは、20歳代～30歳代の若者であり、東京、大阪及び福岡の方との会食や、職場の同僚との会食によるものである
- 20歳代の感染者は変異株によるものが増えており、感染判明時は軽症であるものの、高熱が生じ入院する者が増えている
- 積極的疫学調査に応じず、感染拡大を助長しかねない者が増えている

市民の皆様へのお願い

1 誰でも感染するという意識の徹底

自分は
感染しない

自分には
関係がない

大阪は大変そうだけど
広島は大丈夫



感染リスクの高い行動

感染

職場や施設に感染が拡大

家庭内に感染が拡大



市民の皆様へのお願い

2 基本的な感染対策の徹底



マスクの着用



こまめな手洗いや手指消毒



人との距離を保つ

感染につながりやすい行動を避けてください

- × 狭い空間に長時間、大人数が滞在
- × マスクを外して大声で会話

3 他人に感染させないためのPCR検査の積極的利用

≡ ゴールデンウィーク中の感染対策のポイント

密集・密接を避けて、
可能な限り近場で過ごす



帰省や旅行の抑制の
発信

会食は、感染対策を徹底
したお店で少人数で実施





令和3年広島市成人祭 参加者の皆様へのお願い

コロナ禍にあって感染しない、させない成人祭に

参加前に

- 発熱や咳など体調がすぐれない方は参加を控えてください
- 開催日前2週間以内に、東京、大阪など緊急事態宣言やまん延防止等重点措置の対象地域に滞在された方は参加を控えてください
- 感染の不安がある方は、できるだけ事前に**PCR検査**を受けてください

検査は無料、詳細は広島県ホームページをご確認ください

<https://www.pref.hiroshima.lg.jp/site/2019-ncov/pcr-2021spring.html>



令和3年広島市成人祭 参加者の皆様へのお願い

会場では

- **手指消毒、検温**にご協力ください
- **必ずマスクを着用し、大きな声での会話を控えましょう**
- 入退場時等には、周りの人と一定の**距離を保ちましょう**

終了後は

- **飲食を伴う同窓会などは控えてください**